



Est Ensemble
Grand Paris



EST'PLORATION
IMPACT POSITIF !

JOP 2024
INCLUSIFS

DÉVELOPPEMENT
DES QUARTIERS

LE RENDEZ-VOUS
DES ACTEURS & CITOYENS
ENGAGÉS D'EST ENSEMBLE

08 & 09
NOVEMBRE
2019

EST' PLORATION

TRANSITIONS
ÉCOLOGIQUE &
NUMÉRIQUE



ACCOMPAGNEMENT
DES STRUCTURES
DE L'ESS



RESTAURATION
LOCALE &
ALIMENTATION
DURABLE

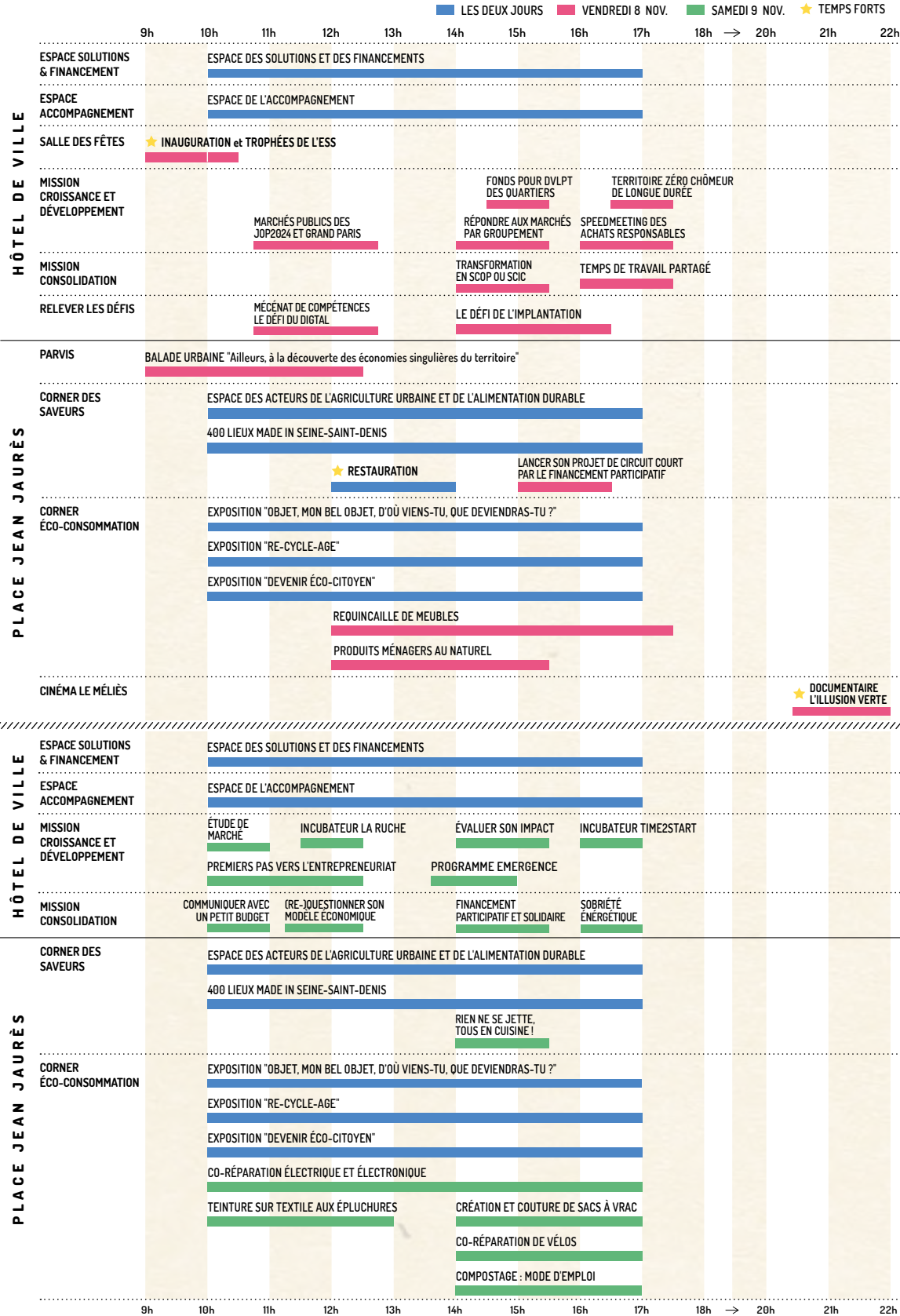
MONTREUIL
Hôtel de Ville et
Place Jean Jaurès

GRATUIT

ATELIERS
PARTICIPATIFS
ZÉRO DÉCHET

TROPHÉES
DE L'ESS

WWW.ESTPLORATION-POSITIVE.COM • #ESTPLORATION



EST'PLOREZ LES TEMPS FORTS

Atelier :

- Grand public
- Porteur de projet
- ▲ Professionnels



INAUGURATION

VENDREDI 8 NOVEMBRE DE 9H À 10H
 HÔTEL DE VILLE - SALLE DES FÊTES ● ■ ▲

L'ESS est-elle en train de gagner la bataille de la transformation économique ?

Table ronde et débat avec des acteurs économiques et institutionnels du secteur de l'Économie Sociale et Solidaire.



TROPHÉES DE L'ESS

VENDREDI 8 NOVEMBRE DE 10H À 10H30
 HÔTEL DE VILLE - SALLE DES FÊTES ● ■ ▲

Cérémonie primant les projets 2019 à impact social, environnemental et pour le développement des quartiers prioritaires. Cette année, les partenaires la Macif et le Groupe la Poste attribuent des prix « coup de cœur » à leur lauréat préféré.



RESTAURATION LOCAVORE, BIOLOGIQUE ET ZÉRO DÉCHET

VENDREDI 8 NOVEMBRE DE 12H À 14H
 PLACE JEAN JAURÉS - CORNER DES SAVEURS ● ■ ▲

Pause déjeuner savoureuse grâce aux produits biologiques, frais et de saison, cuisinés par nos restaurateurs locaux. Pas de déchet ! La vaisselle est réutilisable, les restes de repas sont quant à eux compostés.

Café Kaldi • Le Relais restauration • La FaBu



DOCUMENTAIRE : L'ILLUSION VERTE

VENDREDI 8 NOVEMBRE DE 20H30 À 22H
 CINÉMA LE MÉLIÈS ● ■ ▲

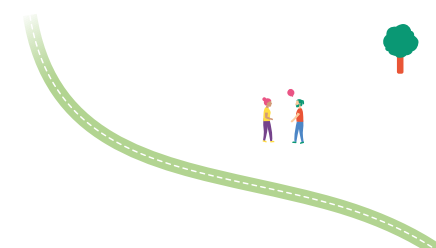
Aujourd'hui, les industriels investissent beaucoup de temps et d'argent à «verdir» leur image : voitures électriques, huile de palme labellisée bio, ou encore produits issus du commerce équitable... tout est fait pour nous déculpabiliser et expliquer que nous pourrions sauver le monde en consommant ces produits. Une pratique dangereusement populaire nommée greenwashing ou éco-blanchiment. Mais si à défaut de sauver le monde, ces achats responsables ne faisaient qu'enrichir les multinationales ?

Réalisateur : Werner Boote

Producteurs : Markus Pauser, Erich Schindlacker

Voix : Manu Payet

Année de sortie : 2019



ESPACE DES SOLUTIONS ET DES FINANCEMENTS

LES DEUX JOURS DE 10H À 17H ■ ▲

Les partenaires de l'événement vous font découvrir leurs actions de soutien à l'ESS (appels à projets, marchés responsables, financement participatif, etc.). Cet espace est autant dédié aux professionnels qu'aux porteurs de projets qui souhaitent structurer leur activité.

Le Groupe la Poste • MACIF • Banque des territoires, Caisse des dépôts • Kiss Kiss Bank Bank • Les Cigales • La pêche, monnaie locale • La NEF

ESPACE DE L'ACCOMPAGNEMENT

LES DEUX JOURS DE 10H À 17H ■ ▲

Les structures de l'accompagnement de l'ESS sont présentes pour vous guider dans votre parcours de création, développement ou changement d'échelle. Incubation, couveuse, dispositif local d'accompagnement, à chaque besoin, sa solution !

Point d'Accès à la Création d'Entreprise • Les Canaux • Bond'innov • France Active, Garances 93 • FOL 93 • URSCOP • Le Comptoir • BGE PaRIF • Antropia

Atelier :

- Grand public
- Porteur de projet
- ▲ Professionnels



+ MISSION CROISSANCE ET DÉVELOPPEMENT

MARCHÉS PUBLICS DES JOP2024 ET GRAND PARIS

VENDREDI 8 NOVEMBRE DE 10H45 À 12H45 ▲

Rencontre avec les maîtres d'ouvrage. Développez votre offre de services en vous saisissant des opportunités de marchés publics des JOP 2024 et grands travaux métropolitains dédiés aux structures de l'ESS et aux TPE/PME. *Inscription préalable obligatoire.*

ESS 2024 • MACS-Maximilien

RÉPONDRE AUX MARCHÉS PAR GROUPEMENT

VENDREDI 8 NOVEMBRE DE 14H À 15H30 ▲

Le programme Ellipse d'Est Ensemble est le pass pour l'accès aux marchés publics. Ce temps collectif permettra de lever les freins et idées reçues sur la commande publique et se lancer à plusieurs dans la réponse et la mise en œuvre.

Inscription préalable obligatoire.

Inser'eco 93 • Est Ensemble

SPEEDMEETING DES ACHATS RESPONSABLES

VENDREDI 8 NOVEMBRE DE 16H À 17H30 ▲

Saisissez les opportunités de la Charte des Achats Responsables du Groupe la Poste promouvant les valeurs d'ouverture, d'équité, de solidarité et de développement sociétal. Traçabilité, économie circulaire, bio, etc.

Le Groupe La Poste

FONDS POUR LE DÉVELOPPEMENT ÉCONOMIQUE DES QUARTIERS

VENDREDI 8 NOVEMBRE DE 14H30 À 15H30 ■ ▲

Présentation du nouveau dispositif d'Est Ensemble de soutien financier à l'installation et à l'investissement des acteurs économiques implantés dans les quartiers politique de la ville ou œuvrant pour leur développement.

Est Ensemble

TERRITOIRE ZÉRO CHÔMEUR DE LONGUE DURÉE

VENDREDI 8 NOVEMBRE DE 16H30 À 17H30 ▲

Est Ensemble, en partenariat avec les Villes de Pantin et Bagnolet, est candidat pour expérimenter le projet «TZCLD». L'ambition : créer un droit à l'emploi ! Tous les acteurs de l'ESS du territoire peuvent contribuer à cette candidature.

Est Ensemble

PREMIERS PAS VERS L'ENTREPRENEURIAT

SAMEDI 9 NOVEMBRE DE 10H À 12H30 ■

Appréhendez pas à pas le métier d'entrepreneur, ses forces et ses défis. Découvrez les étapes clés pour réussir votre projet à travers un atelier collectif de co-construction, faites émerger ou consolidez votre projet à impact. *Inscription préalable obligatoire.*

Les Canaux

PRÉPARER SON ÉTUDE DE MARCHÉ

SAMEDI 9 NOVEMBRE DE 10H À 11H ■

Par la définition de l'environnement global de votre projet, préparez votre étude de marché : Quels sont les potentiels clients ? Quel est l'état du secteur ? Comment trouver des partenaires ?

Groupe de créateurs

INCUBATEUR LA RUCHE

SAMEDI 9 NOVEMBRE DE 11H30 À 12H30 ■

Dédié aux bénéficiaires de la protection internationale portant un projet entrepreneurial; cet incubateur de Montreuil déploie un accompagnement de neuf mois : communauté d'experts, mentorat, espace de travail, etc.

La Ruche

PROGRAMME ÉMERGENCE

SAMEDI 9 NOVEMBRE DE 14H À 15H30 ■

Intégrez le programme d'accompagnement de 6 mois pour la construction de votre projet entrepreneurial de l'ESS et bénéficiez des solutions de financements.

France Active, Garances 93

ÉVALUER VOTRE IMPACT EN TESTANT VOTRE MODÈLE ÉCONOMIQUE

SAMEDI 9 NOVEMBRE DE 14H À 15H30 ■

Quels sont les liens entre impact et modèle économique. Comment être viable pour être durable et comment tester son projet ESS ? Toutes les réponses à cet atelier.

BGE PaRIF

INCUBATEUR TIME2START

SAMEDI 9 NOVEMBRE DE 16H À 17H ■

Par une méthode croisant l'e-learning et des ateliers individuels et collectifs, cet accompagnement spécifique pour les porteurs issus des quartiers populaires, privilégie l'expérience terrain : commencer petit, voir grand !

Time2Start

+ MISSION CONSOLIDATION

TRANSFORMER SON ASSOCIATION EN SCOP OU SCIC

VENDREDI 8 NOVEMBRE DE 14H À 15H30 ■ ▲

Trouvez les réponses à vos interrogations sur les sociétés coopératives et les enjeux de transformation de votre gouvernance associative. Le témoignage d'une entreprise locale apportera des éclairages sur son parcours.

URSCOP

TEMPS DE TRAVAIL PARTAGÉ

VENDREDI 8 NOVEMBRE DE 16H À 17H30 ■ ▲

Mutualiser les fonctions supports ou techniques, c'est possible grâce au travail partagé. Moins de coûts, une gestion administrative salariale simplifiée, des fortes compétences et des salariés motivés par leur choix.

Inscription préalable obligatoire.

Clef Job • Profession Sport et Loisirs • Conseil d'action travail partagé

OPTIMISER SA COMMUNICATION AVEC UN PETIT BUDGET

SAMEDI 9 NOVEMBRE DE 10H À 11H ■ ▲

Communiquer c'est savoir embarquer les gens dans son aventure pour partager sa vision et faire réussir ses projets. Même avec un petit budget, il est possible de s'adresser efficacement à sa communauté, ses partenaires et son réseau.

La Compagnie Générale des Autres

(RE-)QUESTIONNER SON MODÈLE ÉCONOMIQUE

SAMEDI 9 NOVEMBRE DE 11H15 À 12H30 ■ ▲

Par une approche visuelle, mettez en cohérence toutes les composantes du modèle économique pour identifier les problématiques principales. Vous analyserez et (re-) construirez votre modèle pour en assurer sa pérennité.

COMIT

LANCER SON PROJET PAR LE FINANCEMENT PARTICIPATIF ET SOLIDAIRE

SAMEDI 9 NOVEMBRE DE 14H À 15H30 ● ■

S'initier à la finance qui permet aux citoyens de se réapproprier l'économie : crowdfunding, club d'investisseurs, système de monnaie locale - devenez acteur de la finance solidaire et citoyenne.

Kiss Kiss Bank Bank • Les Cigales • La Pêche, monnaie locale

SOBRIÉTÉ ÉNERGÉTIQUE

SAMEDI 9 NOVEMBRE DE 16H À 17H ● ■ ▲

Comment favoriser le virage vers la sobriété ? Quelles sont les pratiques actuelles des citoyens et des collectivités territoriales ? Quels sont les freins et les pistes à travailler pour assurer la transition ?

Le Labo ESS

+ RELEVER LES DÉFIS

MÉCÉNAT DE COMPÉTENCES LE DÉFI DU DIGITAL

VENDREDI 8 NOVEMBRE DE 10H45 À 12H45 ■ ▲

Votre activité nécessite la construction d'un outil numérique, vous vous interrogez sur votre stratégie web...? À travers 3 rendez-vous de 20 minutes chacun, rencontrez des professionnels mécènes du secteur digital. Inscription préalable obligatoire.

Koéo

LE DÉFI DE L'IMPLANTATION

VENDREDI 8 NOVEMBRE DE 14H À 16H30 ■ ▲

Toutes les clés pour vous préparer au mieux à l'implantation (temporaire ou pérenne) de votre activité dans un local. Vous souhaitez vous installer sur le territoire d'Est Ensemble ? Rencontrez des spécialistes de l'immobilier lors du speedmeeting des locaux. Inscription préalable obligatoire

Est Ensemble • Mundo M



EST'PLOREZ LA PLACE JEAN JAURÈS

+ CORNER DES SAVEURS

ESPACE DES ACTEURS DE L'AGRICULTURE URBAINE ET DE L'ALIMENTATION DURABLE

LES DEUX JOURS DE 10H À 17H ● ■ ▲

Venez à la rencontre des acteurs qui développent des solutions pour une alimentation saine, durable, solidaire et accessible à tous : épiceries coopératives, associations de sensibilisation au mieux manger, restaurateurs responsables, agriculteurs citadins, chercheurs engagés et pleins d'autres initiatives innovantes.

Altrimenti • La Butinerie, Maison des Alternatives Alimentaires • La Caravane • Les Champs des Possibles • Cité maraichère • Lab3s, sols savoirs saveurs • Les Marmites Volantes • Le Paysan Urbain • Récolte Urbaine

400 LIEUX MADE IN SEINE-SAINT-DENIS

LES DEUX JOURS DE 10H À 17H ● ■ ▲

Des pommes de terre, des confitures, des terres maraichères, des jardins partagés... Autant de produits ou de services made In Seine-Saint-Denis. Découvrez ces 400 lieux près de chez vous dédiés à l'agriculture urbaine, l'alimentation durable et au réemploi. En prime, un focus sur les politiques de soutien à l'ESS déployées par le Conseil Départemental.

In Seine-Saint-Denis • Conseil Départemental 93

LANCER SON PROJET DE CIRCUIT COURT PAR LE FINANCEMENT PARTICIPATIF

VENDREDI 8 NOVEMBRE DE 15H À 16H30 ■ ▲

Bénéficiez des conseils avisés pour réussir votre campagne de crowdfunding autour de l'alimentation durable : comment marketer son produit et mobiliser sa communauté.

Kiss Kiss Bank Bank

RIEN NE SE JETTE, TOUS EN CUISINE !

SAMEDI 9 NOVEMBRE DE 14H À 17H ●

Apprenez à cuisiner sain, riche en saveurs et économique tout en valorisant le potentiel des fruits et des légumes dont on jette régulièrement certaines parties par manque d'inspiration.

Altrimenti

+ CORNER ÉCO-CONSOMMATION

EXPOSITION « OBJET, MON BEL OBJET, D'OÙ VIENS-TU, QUE DEVIENDRAS-TU ? »

LES DEUX JOURS DE 10H À 17H ●

Parcours pédagogique - Choisissez un objet. Grâce aux panneaux et cartes exposés, remplissez son passeport : De quoi peut-il être fait ? Par quel endroit du monde a-t-il pu passer avant d'arriver dans vos mains ? Où ira-t-il une fois que vous l'aurez jeté ?

Réseau Francilien du Réemploi (REFER)

EXPOSITION « RE-CYCLE-AGE »

LES DEUX JOURS DE 10H À 17H ●

Une grande exposition pour questionner le mythe du recyclage infini en s'informant sur les problématiques liées à notre production de déchets. Des animateurs sont présents pour vous guider et vous aider à distinguer le recyclage du réemploi.

Réseau Francilien du Réemploi (REFER)

EXPOSITION « DEVENIR ÉCO-CITOYEN »

LES DEUX JOURS DE 10H À 17H ●

Le meilleur déchet, c'est celui qu'on ne produit pas. Découvrez de nombreux éco-gestes simples, à appliquer pendant vos courses, à la maison et autour de vous. Allez, on met notre poubelle au régime !

Est Ensemble

PRODUITS MÉNAGERS AU NATUREL

VENDREDI 8 NOVEMBRE DE 12H À 15H30 ●

Finie la javel, place au vinaigre blanc, bicarbonate et huiles essentielles ! Découvrez pourquoi et comment réaliser des produits ménagers multi-usages, sans danger pour vous et la planète.

PPV 93

REQUINAILLE DE MEUBLES

VENDREDI 8 NOVEMBRE DE 12H À 17H30 ●

Dans une ambiance de franche bricolade, venez requinquer, retaper et détourner des meubles délaissés à partir de matériaux issus du réemploi. Des animateurs sont présents pour vous aider à réaliser les meubles les plus fous : à vos outils, prêts, bricolez !

Requincaillerie

CO-RÉPARATION ÉLECTRIQUE ET ÉLECTRONIQUE

SAMEDI 9 NOVEMBRE DE 10H À 17H ●

Assistés par les réparateurs bénévoles du mouvement des Repair cafés, découvrez la panne de votre objet électrique ou électronique et tentez de le réparer.

ARB/Repair-Café-Pantin • Écologie au Pré

TEINTURE SUR TEXTILE AUX ÉPLUCHURES

SAMEDI 9 NOVEMBRE DE 10H À 13H ●

Teindre des textiles avec des végétaux est un procédé ancestral, qui recèle bien des surprises !

Plante et planète

CRÉATION ET COUTURE DE SACS À VRAC

SAMEDI 9 NOVEMBRE DE 14H À 17H ●

Pour réduire les emballages lors de vos courses alimentaires, rien de tel que les sacs à vrac. Du tissu de récup, une bonne machine à coudre et vous voilà devenus des ambassadeurs du mouvement zéro déchet.

La Collecterie

CO-RÉPARATION DE VÉLOS

SAMEDI 9 NOVEMBRE DE 14H À 17H ●

Vous venez d'acquérir un vélo ou vous avez décelé un dysfonctionnement ? Passez à l'atelier solidaire et coopératif pour apprendre à réparer votre cycle sous la houlette d'experts bénévoles.

OH CYCLO

COMPOSTAGE : MODE D'EMPLOI

SAMEDI 9 NOVEMBRE DE 14H À 17H ●

Les maîtres composteurs se tiennent à votre disposition pour vous aider à réduire vos déchets. Le compostage n'aura plus de secret pour vous.

Est Ensemble

+ BALADE URBAINE

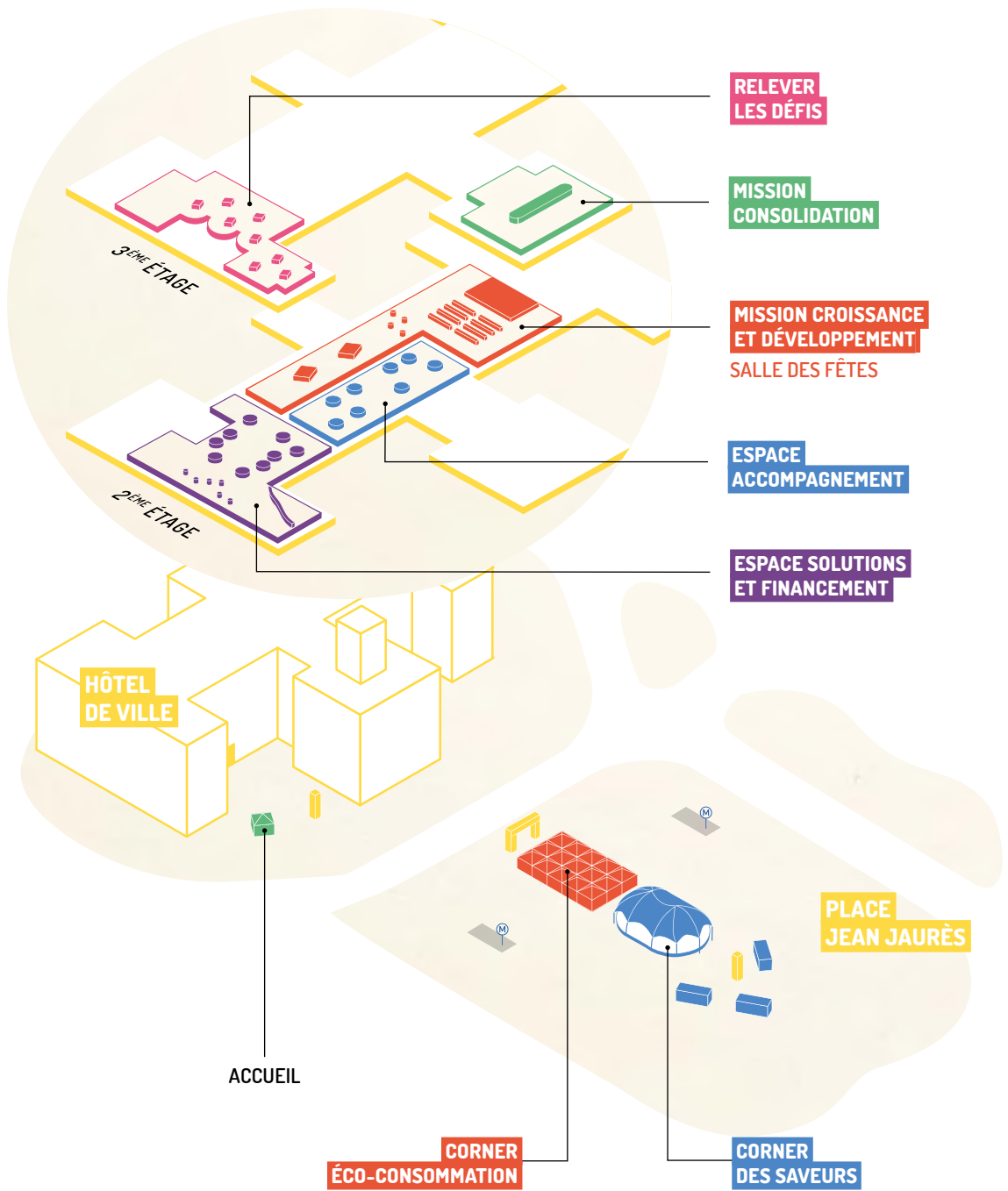
« AILLEURS, À LA DÉCOUVERTE DES ÉCONOMIES SINGULIÈRES DU TERRITOIRE »

VENDREDI 8 NOVEMBRE DE 9H À 12H30 ● ■ ▲

Atelier déambulatoire et créatif dans les rues Montreuilloises. 9h : rendez-vous devant la Mairie pour la balade 11h : atelier d'intelligence collective au sein de la Mairie. Inscription préalable obligatoire.

Les Chaudronneries





**RELEVÉ
DES DÉFIS**

**MISSION
CONSOLIDATION**

**MISSION CROISSANCE
ET DÉVELOPPEMENT
SALLE DES FÊTES**

**ESPACE
ACCOMPAGNEMENT**

**ESPACE SOLUTIONS
ET FINANCEMENT**

**HÔTEL
DE VILLE**

ACCUEIL

**CORNER
ÉCO-CONSOMMATION**

**CORNER
DES SAVEURS**

**PLACE
JEAN JAURÈS**